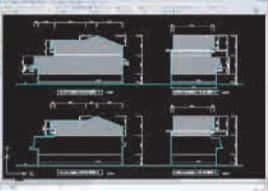


増改築

安心の増改築リフォーム

夢のプラン、安全の構造計算で実現

増改築工事を行う場合、建蔽率(けんぺいりつ)に容積率、斜線制限などの建築基準法・都市計画法などが関係してきますので、プランニングの前に敷地の条件調査が必要です。弊社では、経験豊かなスタッフと建築士が対応しますので、わずらわしい調査もありません。増改築リフォームをして、耐震強度が落ちてしまうようなリフォームでは、安心して永く暮らしていただけます。弊社では、建築士が構造計算をして安心できる増築を計画します。



このCADの画像は、木造在来工法の見付面計算図です。建築士は、この他に、側面部面積計算、壁充足率、壁量比率チェックを行います。アイデアを形にする作業工程です。



コンピューターの計算結果を手計算で整合確認しているところで、簡単な入力ミスが多いPC作業を多く行っています。構造計算を理解していないと出来ない作業工程です。



内装材の選択
材質・柄ともに豊富な種類がある壁材ですが、見た目だけにとらわれると失敗することもあります。はりの商品ははりになりますが、通所選材の材質を選びましょう。

収納内部
内部の造作は大工さんが棚を造作することも、各メーカーの収納ユニットを選択することも可能です。

クローゼット収納
クローゼット収納幅約1.6メートル 22,000円～
フラットタイプ・かまちタイプがあります。



筋交い
木造軸組工法で大切な部位で、地震や風などの外力に対する建物の軸組を強化して入れる斜材です。増改築リフォームをする際には、重要になりますので、過去の図面をご用意し、どこに入っているのか確認が必要です。

開閉間仕切り

開閉間仕切り …… 304,920円
普段は間仕切り、人が集まったときには大きく開く、限られた空間を広く使うことができます。和室用、洋室用があります。スライドタイプ、折り戸タイプをお選びください。
開閉式間仕切り 幅約1.6メートル 94,500円～

床材の選択

無垢材のフロアは、材質によっては非常に柔らかく傷つきやすいので、素材選びは慎重に行うことをアドバイスします。

一般フローリング	4,800円~/㎡
無垢フローリング	9,000円~/㎡
カーペット	3,000円~/㎡
クッションフロア	2,500円~/㎡
畳新規	9,500円~/枚
畳表替え	4,000円~/枚

カーペット張替え 一般フローリング上張り
6帖 …… 30,000円～ 6帖 …… 48,000円～
8帖 …… 39,000円～ 8帖 …… 62,000円～

ドア
室内ドア 1本 25,000円～
メーカーユニットからオリジナルドアまで

内装

壁
クロス張り …… 1,000円~/㎡
種類 ビニール・紙・オレフィン・珪藻土・布・ベッコ対応
塗壁材料 …… 6,500円~/坪
種類 じゅらく壁・しゅくい・珪藻土・ジョリパットなど
木質壁材 …… 3,000円~/㎡
種類 無垢・複合材(合板)
スギ・マツ・ヒノキ・ナラ・オーク・サクラ等

天井・壁クロス張り替え	京壁の塗り替え	壁紙クロス張り替え
6帖 …… 42,000円～	6帖 …… 59,000円	6帖 …… 156,000円
8帖 …… 54,000円～	8帖 …… 98,000円	8帖 …… 129,000円



担当
同一スタッフが打ち合わせから工事完了まで、一貫して担当します。

通気工法

壁に通気層をつくる工法で、雨が通過した雨水が通気層内に落ちて排出されます。

ユニットバス

床下への漏水が無いので、土台や柱を腐食せず、長持ちさせます。

メンテナンス

ひびから雨水が入り、最悪の場合、内部の木材を腐らしモルタル剥離落下が起きます。メンテナンス周期としては、7～8年を目安に外壁塗装をしましょう。

外装

サイディング

商品単価
金属系 …… 2,350円~/㎡
窯業系 …… 2,850円~/㎡
工事完成ご参考目安価格
施工面積100㎡ 材料・施工費・足場
金属系 …… 675,000円
窯業系 …… 755,000円

軽くてリフォームに最適な金属系
カールリウムを使ったモダンなデザインから
タイル調まで、種類がたくさんあります。

外壁塗装

A エコノミー外壁塗装プラン 弾性アクリル樹脂塗装 +標準工事費 耐久年数目安7～8年 263,000円～※	B 標準外壁塗装プラン 弾性セラミック塗装 +標準工事費 耐久年数目安10～12年 298,000円～※
---	---

※延べ床面積20坪の場合です。
[オプション工事] 雨樋塗装、雨戸塗装

屋根

商品単価
コロニアル …… 2,350円~/㎡
金属系 …… 2,850円~/㎡
三州瓦 …… 240円~/枚
工事完成ご参考目安価格
施工面積20坪 材料・施工費
コロニアル …… 445,000円
金属系 …… 555,000円
三州瓦 …… 555,000円

新築でも人気の屋根材コロニアル
一般的な和瓦の1/3の重さで耐震設計でも有利です。素材は石炭(アスベスト)は一切含まない無石棉商品です。
長持ちで軽い金属系屋根材
軽くて建物に対して構造的な負担が少ないためにリフォームにぴったり、メンテナンスの良さも高く評価されています。
伝統のある屋根材 三州瓦
和瓦以外にも洋風デザインがあり、豊富な色種により、本格的な和風建築より、洋風建築まで幅広く対応が可能です。



浴室入り口の床

タイル浴室のこの部分が大変傷みやすい箇所となっています。床が流しの場合は、土台や柱が腐食している可能性がありますので、早めに修理点検をすることをお勧めします。

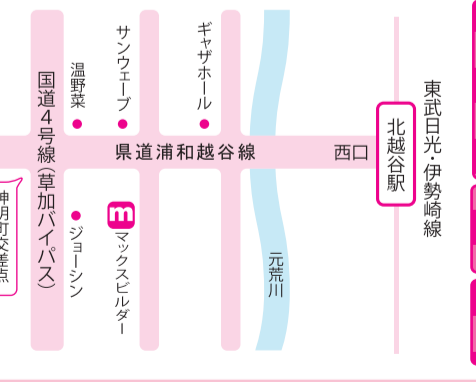


リフォームのお見積りやご相談・プラン作成での費用は一切かかりません。
お気軽にリフォーム見積りをご利用下さい。

a good renovation for you.
増改築リフォーム専門店

マックスビルダー
〒343-0805 埼玉県越谷市神明町 1-187-7
tel.048-967-1100
午前 9時～午後 7時 水曜定休日

HPアドレス <http://www.maxbuilder.net>



FAX & E-mail 見積
ご希望内容を FAX やメールでお見積りします。どうぞご利用下さい。
FAX 048-945-8830
info@maxbuilder.net

商品販売
商品の販売も承ります。他社施工でも対応します。

安心保証
最高 10年の保証期間。

